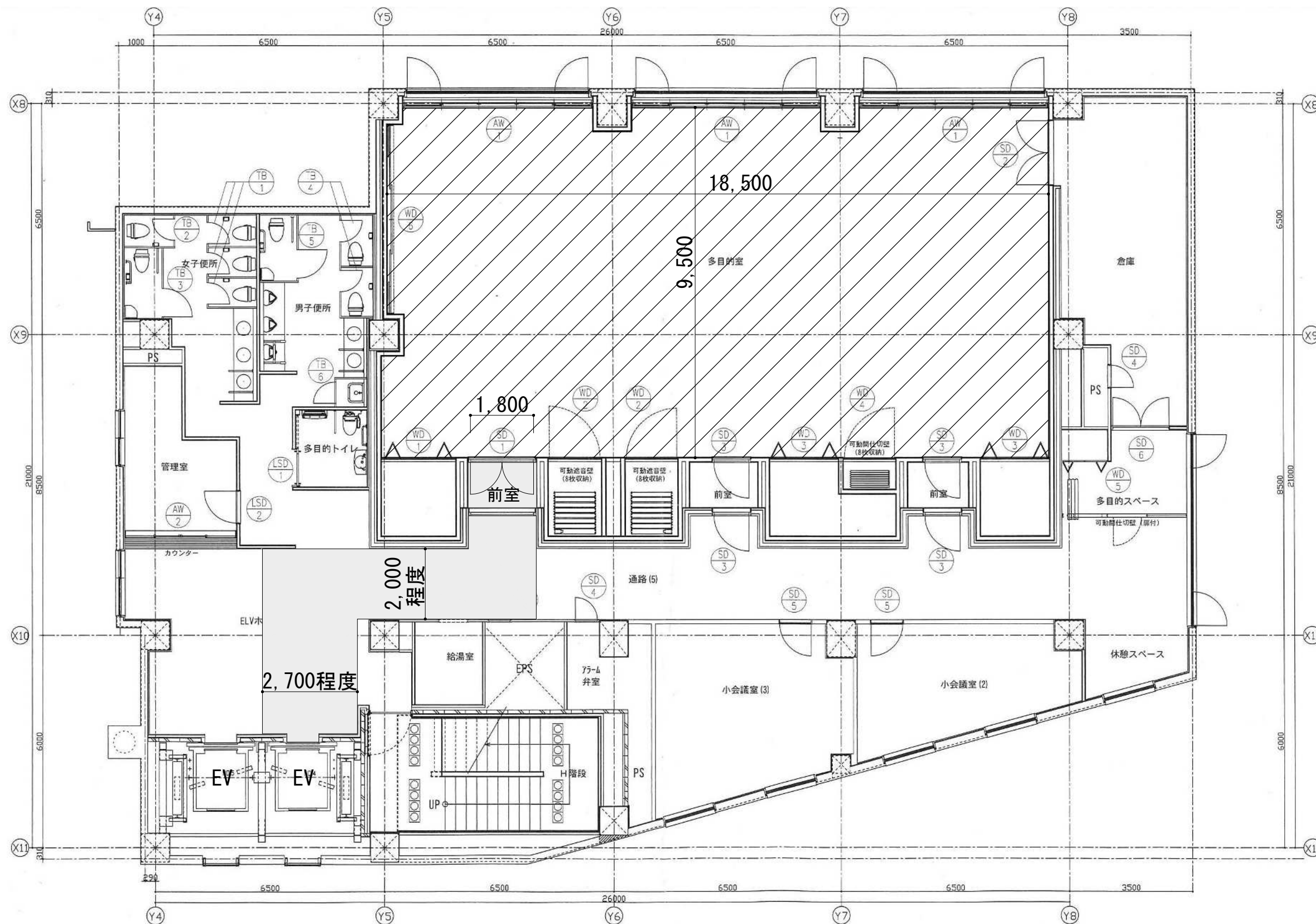


令和 7 年度

小田急相模原駅文化交流プラザ床修繕

図 面 リ ス ト	
No	図 面 名 称
A-01	表紙・図面リスト
A-02	案内図・概要図・特記仕様書
A-03	改修特記仕様書
A-04	4 階平面図（参考）

原図サイズ：A3



【施工条件】

- ・フロア剥がし→夜間
- ・内部E V使用
- ・全体工期3か月

【作業工程】

- ①フローリング (10mm) 撤去
→夜間作業
- ②合板下地張り (5.5mm)
→夜間作業
- ③長尺シート張り (2mm)
- ④ソフト幅木取付 (H=100)



: 改修箇所 (床)



: 養生 (床)

4 F 平面図 N / S

※搬出入に使用するE Vについては、カゴ内等の養生を実施のこと。



SAGAMIHARA
相模原市



工事名称

小田急相模原駅文化交流プラザ床修繕

縮尺

N/S

図面名称

4 階平面図 (参考)

図面番号

A-04

設計年月日
R7. 10